

# ROTO-TELESKOPEN

TR-REIHE

Europa



*One Tough Animal.*

## EINFÜHRUNG

# ONE TOUGH ANIMAL



## ► DIE GESCHICHTE VON BOBCAT

Im Jahr 1958 brachte die Melroe Manufacturing Company einen Frontlader in Kompaktausführung auf den Markt – den Vorgänger des M400, des ersten echten Kompaktladers weltweit. Bald darauf übernahm das Unternehmen die inzwischen weltbekannte Marke Bobcat. Ihr Erfolg legte den Grundstein für die Entwicklung der Kompaktmaschinenindustrie wie wir sie heute kennen.

## ► UNERSCHÖPFLICHE INNOVATIONSKRAFT

Neue Technologien und Maschinen müssen in unseren Innovationszentren in strengen Tests ihre Eignung für härteste Einsätze unter Beweis stellen.



## ► BOBCAT HEUTE

In den Roto-Teleskopen von Bobcat stecken modernste Technologien, die für Effizienz, Sicherheit und unschlagbaren Komfort bei der Arbeit sorgen.

## ► UNSERE MISSION

Mit unseren Maschinen und Geräten arbeiten Fahrer effizienter und produktiver, selbst unter anspruchsvollsten Bedingungen und in den schwierigsten Situationen. Was auch immer unsere Kunden wollen, wir finden einen Weg.





# VOLLE POWER UM 360 °

## ► STARK UND STABIL

Bewährte Bobcat-Roto-Teleskopen + modernste Technologien = ultimative Helfer für schwierigste Einsatzbedingungen. Noch nie war das Handling in großer Höhe so komfortabel, sicher und effizient.



\* außer TR40.180



## ► KOMFORTABEL

Mit ihrem innovativen Design bietet die Kabine in der Standardausführung unschlagbaren Fahrerkomfort und hervorragende Sicht. **S.8**



## ► INTUITIV

Maschinensteuerung leicht gemacht: Auf dem großen Touchscreen sind alle Informationen und Einstellungen logisch und übersichtlich gruppiert. **P.20**



## ► VIELSEITIG

Große Auswahl an Anbaugeräten für vielfältige Aufgaben, optimiert für maximale Leistung. **P.19**



## ► SICHER UND PERFORMANT

Dank der automatischen Anbaugeräteerkennung und dem auf dem Display eingeblendeten, dynamisch angepassten Lastdiagramm haben Sie jede Situation im Griff. **P.9**



# IHR COCKPIT: TRETEN SIE EIN!



## ERSTKLASSIGER KOMFORT

Die innovative Druckkabine lässt keine Wünsche offen: klimatisiert\*, beheizbar, luftdicht, hundertprozentige Luftfilterung sowie große Fenster für ungehinderte Sicht und unübertroffene Sicherheit.



## SCHUTZGITTER



Der ROPS/FOPS-Kabinenschutz bietet optimale Sicht beim Lasthub in großer Höhe.

## ERGONOMIE FÜR JEDEN TAG



Besonders einfaches Ein- und Aussteigen dank der rasch per Pedal verstellbaren Lenksäule

## INTUITIVE BEDIENUNG



Alle Bedienelemente für Stabilisierung und Rahmenausgleich sind auf der Konsole neben dem Seitenfenster übersichtlich angeordnet.

\* außer TR40.180



# MAXIMALE SICHERHEIT

## ► SICHERER ARBEITSBEREICH

Auf der Seite für Grenzwerte definieren Sie mit vier virtuellen Wänden (links, rechts, vorne, oben) einen Arbeitsbereich, in dem die Maschine sicher arbeiten kann. Auch alle Ausleger- und Drehgeschwindigkeiten lassen sich dort einstellen.

## ► AUTOMATISCHE ANBAUGERÄTEERKENNUNG

Die Maschine erkennt Ihr Anbaugerät automatisch per RFID-Technologie und lädt in Sekundenschnelle die passenden Lastdiagramme auf das Display. Keine weitere Vorbereitung nötig. Sie können direkt loslegen!



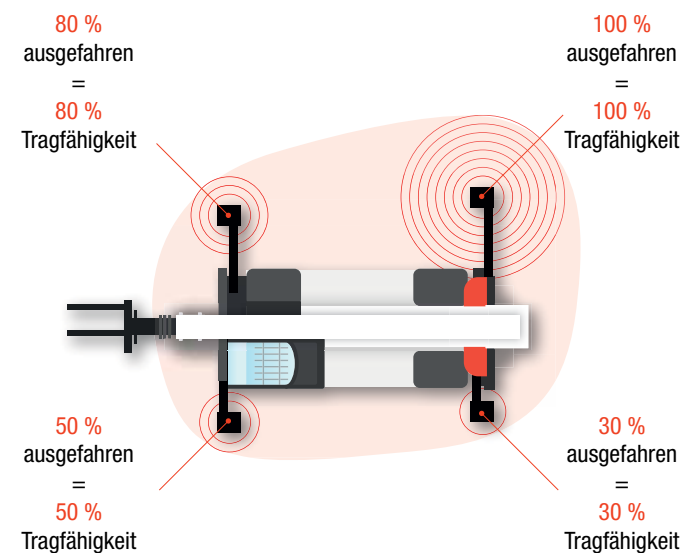
# MAXIMALE LEISTUNG

## ► INTELLIGENTE STABILISIERUNG

Für den sicheren Stand sorgen Funktionen wie Bodendruckererkennung und automatischer Niveauregleich per Tastendruck. Der Arbeitsbereich wird automatisch angepasst, sodass die Hubkraft für jede Pratte einzeln einstellbar ist.

## ► INTELLIGENTER BETRIEB

Kaum bewegt sich die Maschine, übernimmt auch schon das elektronische Management und stellt Motordrehzahl und Load-Sensing-Hydrauliksystem automatisch ein. Der Fahrer kann konzentriert, sicher und präzise an die Arbeit gehen.





# STARK UND ZUVERLÄSSIG

## ► LANGE LEBENSDAUER

Wie geschaffen für härteste Baustelleneinsätze dank verschweißter Monoblock-Rahmen, innerhalb des Auslegers angebrachter Hydraulikschläuche sowie Schwerlastachsen. Der aus hochfestem Stahl gefertigte Ausleger ist extrem robust, gleichzeitig jedoch sehr leicht. So stemmt er noch größere Lasten und ist vor Verbiegen geschützt.

## ► VOR WIND UND WETTER GESCHÜTZT

Der Stromkreis von 24 V ist gemäß IP67 vor Wasser- und Staubeintrag geschützt. Die CAN-BUS-Technologie von Bobcat bedeutet 30 % weniger Verkabelung und damit noch größere Zuverlässigkeit.



## ► MASCHINENTELMATIK

Maschinentelematik optimiert den Support für Ihre Bobcat-Maschine.

- Robuste integrierte Überwachungselektronik
- Datenübermittlung an unseren Überwachungsexperten
- Anpassung des Wartungsbedarfs an die Anforderungen Ihres Unternehmens
- Datengestützte Services für längere Maschinenverfügbarkeit

## ► STANDARDGEWÄHRLEISTUNG

Bei der Bobcat Company wird jede Maschine nach höchsten Standards in puncto Qualität und Langlebigkeit entwickelt. Daher hat unsere Standardgewährleistung eine Laufzeit von 24 Monaten bzw. 2 000 Betriebsstunden (je nachdem, was zuerst eintritt).

# KEINE ZEIT FÜR AUSFÄLLE. TAGAUS, TAGEIN IM EINSATZ, SELBST UNTER HÄRTESTEN BEDINGUNGEN.



## ► ERWEITERTE GEWÄHRLEISTUNG MIT PROTECTION PLUS

Mit Protection Plus® gehen Sie auf Nummer sicher. Die erweiterte Gewährleistung bietet denselben Schutz wie die Standardgewährleistung, lässt sich jedoch je nach Anforderungen und Erwartungen der Kunden mit verschiedenen Laufzeiten und Betriebsstunden pro Jahr abschließen. Insgesamt können Sie bis zu 5 Jahre bzw. 5 000 Motorbetriebsstunden vom Gewährleistungsschutz profitieren. Und Protection Plus ist übertragbar – ein klarer Vorteil für den Wiederverkaufswert Ihrer Maschine.



## ► BOBCARE

Voraussetzung für lange Maschinenlaufzeiten ist eine sorgfältige Wartungsplanung, die vor unerwarteten Reparaturkosten und Ausfällen schützt, sodass Sie sich voll und ganz auf Ihre Maschine verlassen können.

- Vermeidung von größeren Reparaturen und Komplettausfällen
- Weniger Ausfälle, bessere Produktivität, höhere Rentabilität





# WÄHLEN SIE IHRE MASCHINE

## DREHBARE STABILISATOREN

### ► EINFACH EFFEKTIV

Sie haben die Wahl: Unsere vier Modelle mit einfach zu montierenden Stabilisatoren bieten Hubhöhen zwischen 18 und 25 m und Hubkräfte von 4 bis 5 t.

### ► VERFÜGBARE MODELLE

- TR40.180
- TR50.180
- TR50.210
- TR50.250



## SCHEREN-STABILISATOREN

### ► STABILISIERUNG NACH MASS

Wählen Sie aus sechs Modellen mit leistungsstarken, flexibel ausfahrbaren Scheren-Stabilisatoren. Sie bieten größere Bodenfreiheit, Hubhöhen zwischen 21 und 39 m und eine maximale Hubkraft zwischen 6 und 7 t. Die Stabilisierung ist auf kompakt, partiell oder vollständig (maximaler Arbeitsbereich) einstellbar und die Lastdiagramme passen sich dynamisch an die Position der einzelnen Pratten an.

### ► VERFÜGBARE MODELLE

- TR60.210
- TR60.250
- TR70.260
- TR60.300
- TR60.350
- TR60.390





# STANDARD AUSSTATTUNG



TR60.250 mit Twin Power-Antrieb – vollelektrischer Motor

## STANDARD AUSSTATTUNG

- Quick-Fit-Anbaurahmen mit manueller Verriegelung
- Beweglicher Palettengabelrahmen, 1,3 m breit, inklusive Gabeln
- Zusatzhydraulikleitungen am Auslegerkopf
- Automatische Anbaugeräteerkennung per RFID
- Vorinstallation für Arbeitsbühne
- Vorinstallation für Seilwinde
- Abschlepphaken
- Niveauregulierung +/-8°\*
- Komplette mit Fahrscheinwerfern ausgerüstet (vorn & hinten)
- Seitenspiegel rechts und links
- Kabine mit vollverglaste Tür
- Vollständig getöntes Glas
- Druckkabine, 100 % Luftfilterung
- Automatische Feststellbremse
- Scheibenwischer für das Dachfenster
- Frontscheibenwischer mit Waschanlage
- Rundum-Kennleuchte
- Einstellbare Lenksäule
- Heizung, Anti-Beschlag und Lüftung
- Klimaanlage (HVAC)\*
- Rückfahralarm
- Bluetooth-Radio, Mikrofon und Lautsprecher
- Mechanischer Federsitz
- Touchscreen
- Jog-Shuttle
- 2 Multifunktions-Joysticks
- Steckdose 24 V
- Batterietrennung
- Telematiksystem

\*außer bei TR40.180

# SONDERAUSSTATTUNGEN

## EINE MASCHINE GANZ NACH IHREM GESCHMACK

Verleihen Sie Ihrer Maschine doch einfach einen persönlichen Touch oder ergänzen Sie eine Funktion, die Ihnen gefällt. Die Auswahl an Ausstattungsoptionen ist riesig: Bestimmt ist etwas für Ihren Roto-Teleskopen dabei!



Frontkamera

Rückspiegelkamera

Fernsteuerung mit Display und Fernsteuerung



Kamera-Display

Hydraulische Arretierung von Anbaugeräten

Komfortabler Sitz mit Luftfederung und Kopfstütze



LED-Arbeitsscheinwerfer

Kunststoffunterlagen Stabilisatoren

Leiter



Radkeile

Sonnenblende

Radio DAB



Twin Power

## FÜR ALLE MODELLE

- 110/220-Volt-Stecker am Auslegerkopf
- Zusätzliche Heizung in Kabine (Eberspächer)
- Klimaanlage (HVAC)\*
- Funkensicheres System
- Biohydrauliköl
- Auslegerfederung
- Sonderlackierung
- Doppelte oder dreifache hydraulische Ausgangsleistung am Auslegerkopf
- Motorkühlmittelheizung
- Beheizte Rückspiegel (alle), 24 V
- Beheizter Sitz, 24 V
- Komfortabler Sitz mit Luftfederung
- Kopfstütze für Sitz
- Hydraulische Arretierung von Anbaugeräten
- Hydrauliköl für kalte Temperaturen
- Heizung Hydrauliköl
- Hydraulische Anhängerbremse
- Hydraulische Sperre der Oberwagendrehung
- Leiter
- LED-Arbeitsscheinwerfer
- Schutzgitter für die Windschutzscheibe
- Radio DAB
- Fernsteuerung
- Straßenreifen 445/65R22.5" mit Schmutzabweiser
- Kunststoffunterlagen Stabilisatoren
- Sonnenblende
- Werkzeugkasten
- Twin Power (vollelektrischer Arbeitsmodus)
- Videokamera mit Display (1 oder mehrere Kameras)
- Radkeil (x2)



# VIELSEITIGKEIT

## WAHRE ALLESKÖNNER

Die Roto-Teleskopen von Bobcat sind perfekt für alle Einsatzbereiche, in denen es um Handling- und Hubarbeiten mit Lasten und Personen geht. Und mit den Bobcat-Anbaugeräten schöpfen Sie die Vielseitigkeit und Effizienz der Maschinen noch weiter aus.

## ARBEITSBÜHNEN



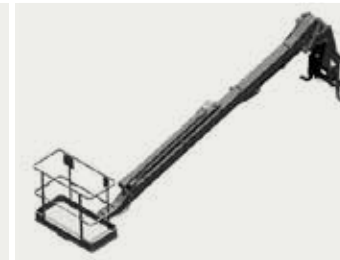
Dreh- und ausfahrbare Arbeitsbühne, mit Winde, Tragfähigkeit von 500 kg / 3 Personen



Dreh- und ausfahrbare Arbeitsbühne „Dachdecker“, Tragfähigkeit von 1 000 kg / 3 Personen



Dreh- und ausfahrbare Arbeitsbühne, Tragfähigkeit von 500 kg oder 1 000 kg / 3 Personen



Feste ausfahrbare Arbeitsbühne mit Tragfähigkeit von 200 kg / 2 Personen

## HAKEN, AUSLEGER, WINDE



Krausleger



Seilwinden



Auslegerverlängerungen



Auslegerverlängerungen mit Seilwinde

## SCHAUFELN



Leichtgutschaufel



Abfallschaufel

## PALETTENGABELN



Bewegliche Palettengabelrahmen



Drehbare Palettengabelrahmen



# FORTSCHRITTLICHE BEDIENELEMENTE

## INTELLIGENT UND INTUITIV

Mit dem großen, serienmäßigen Touchscreen haben Sie alles unter Kontrolle. Auf fünf intuitiv per Touch oder Jog-Shuttle bedienbaren Seiten sind alle wichtigen Daten zusammengefasst.

## FAHRT



Auf dieser Seite können Sie alle Fahrinformationen und Lenkmodi überwachen.

## GRENZWERTE



Auf dieser Seite können Sie mit vier virtuellen Wänden (links, rechts, vorne, oben) einen Arbeitsbereich definieren, in dem die Maschine sicher arbeiten kann. Auch alle Ausleger- und Drehgeschwindigkeiten können hier eingestellt werden.

## STABILISIERUNG



Die vier Stabilisatoren lassen sich einzeln oder simultan steuern. Dabei haben Sie ihre Position immer im Blick. Mithilfe des automatischen Niveaueingleichs können sie schnell und einfach auf dem Boden platziert werden.

## ARBEIT



Das RFID-System erkennt Ihr Anbaugerät automatisch und gibt ein dynamisches Lastdiagramm aus, in dem Sie die Bewegung der Lasten anhand der Auslegerbewegungen verfolgen können. Außerdem werden das aktuelle Lastgewicht und die maximale Hubkraft in der aktuellen Position ausgegeben.



## STEUERUNG



Alle nützlichen Bedienelemente zentral auf einem Bildschirm: Lüftung, Heizung, Klimaanlage, Leuchten, Funkfernsteuerung, Drehkransperre und weitere.



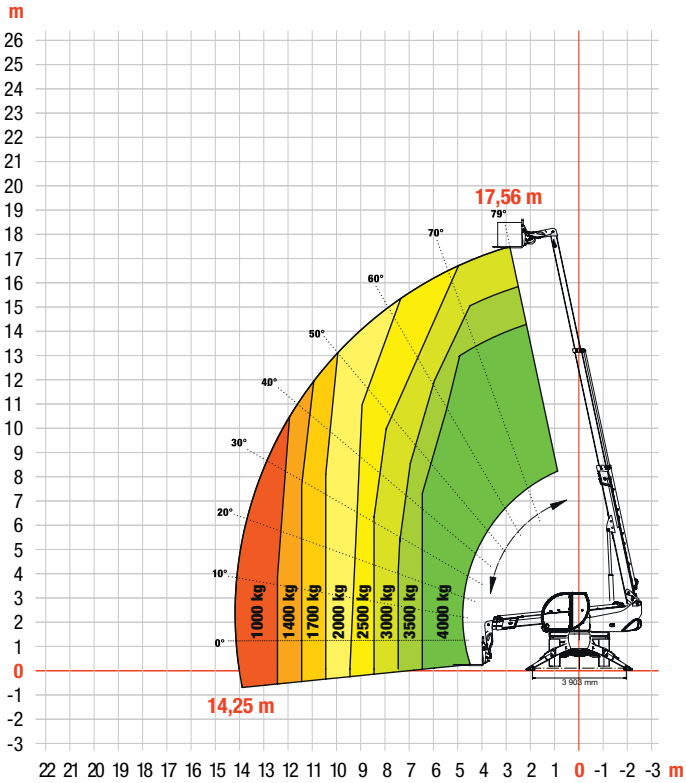
TECHNISCHE DATEN

TECHNISCHE DATEN				
	TR40.180	TR50.180	TR50.210	TR50.250
LEISTUNGSDATEN				
Nennleistung bei Lastschwerpunkt 500 mm	4 000 kg	4 999 kg		
Max. Hubhöhe (Pratzen vollständig ausgefahren)	17,56 m		20,50 m	24,60 m
Drehkranzrotation	+/-200° (begrenzt)		360° (durchgehend)	
Niveauregulierung	-		+/- 8°	
Max. Fahrgeschw.	25 km/h		40 km/h	
STABILISATOREN				
Typ	DREHBAR			
Stabilisierungssystem	Bodendruckerkennung. Automatischer Niveausgleich.			
MOTOR				
Deutz TCD 3.6 L4 – 55 kW (75 PS) – Stage V	•			
Deutz TCD 3.6 L4 – 100 kW (134 PS) – Stage V		•	•	•
HYDRAULIKSYSTEM				
Pumpentyp	Zahnradpumpe	Load-Sensing-Pumpe		
Förderleistung	70 l/min bei 270 bar	105 l/min bei 350 bar		
Steuerventil (Ausleger und Drehkranz)	Elektroproportional mit Durchflussverteilung			
ANTRIEBSSYSTEM UND LENKUNG				
Getriebe	Hydrostatisch mit elektronischer Regelung/Allradantrieb			
Hauptantrieb	Elektronisch gesteuerte Verstellpumpe Verstellmotor 2-Fahrstufen-Getriebe			
Lenkmodi	3 Lenkmodi mit halbautomatischer Radneuausrichtung. 2-Rad-Lenkung / 4-Rad Lenkung / Hundeganglenkung			
ABMESSUNGEN UND GEWICHT				
Gesamtlänge an Gabelseite	6,79 m	6,69 m	6,57 m	7,62 m
Gesamtbreite an den Reifen	2,54 m		2,55 m	2,54 m
Gesamthöhe am Dachscheibenwischer	3,11 m	3,12 m		
Stabilisierungsbereich (Stabilisatoren vollständig ausgefahren)	5,06 × 4,27 m			
Standardreifen	445/65 R19.5	445/65 R22.5		
Außenwendekreis	4,13 m	3,82 m		3,99 m
Gewicht (unbeladen)	14 400 kg	15 100 kg	15 900 kg	16 600 kg
FÜLLMENGEN				
Kraftstofftank	175 l			
AdBlue	10 l			
Hydraulikölbehälter	165 l			

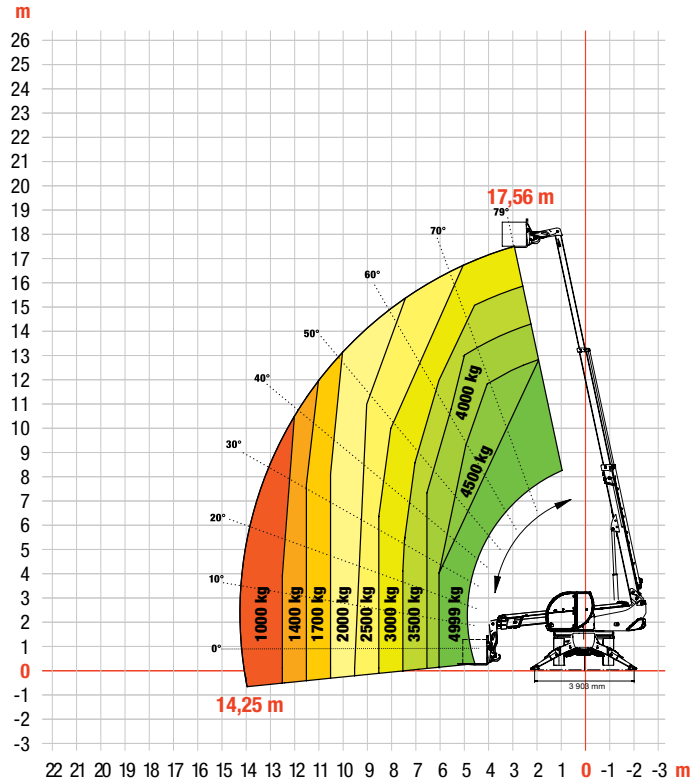
Einige Angaben beruhen auf konstruktiven Berechnungen und sind keine tatsächlichen Messwerte. Die Angaben dienen nur zu Vergleichszwecken und können jederzeit unangekündigt geändert werden. Die Daten Ihres speziellen Bobcat-Produkts können aufgrund normaler Variationen bei Konstruktion, Fertigung, Betriebsbedingungen und weiterer Faktoren von den Angaben abweichen. Bilder von Bobcat-Maschinen zeigen nicht unbedingt die Standardausstattung.

LASTDIAGRAMME

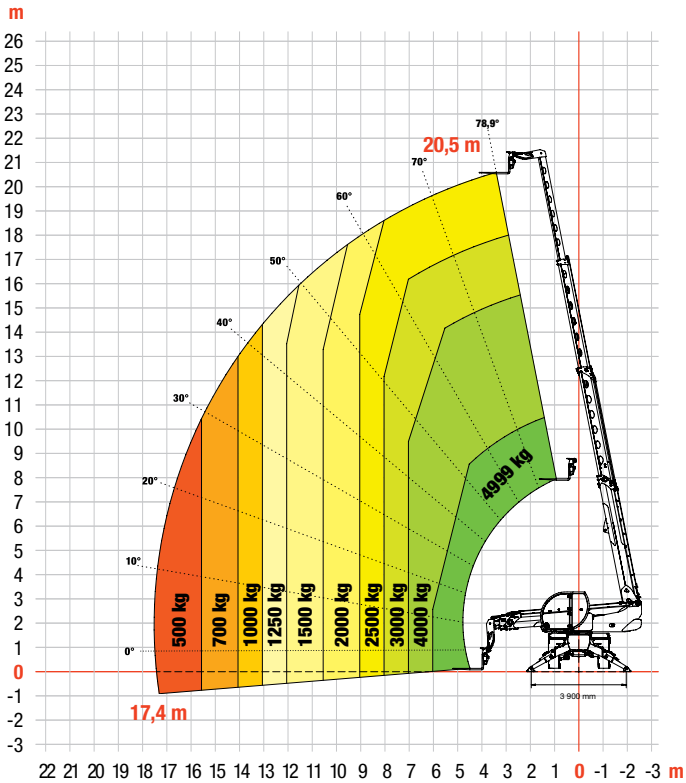
TR40.180



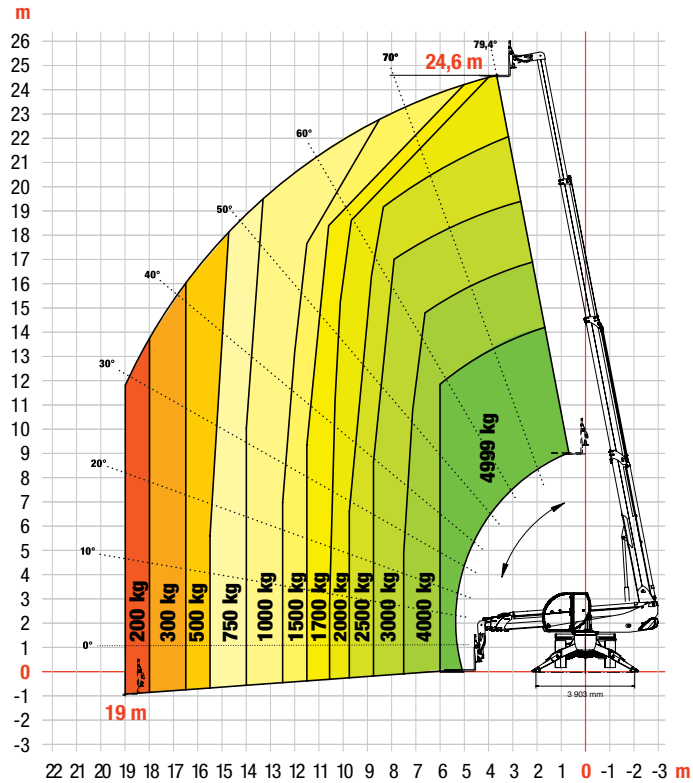
TR50.180



TR50.210



TR50.250



Lastdiagramme mit Lastschwerpunkt bei 500 mm bis zu 4999 kg Nutzlast und 600 mm



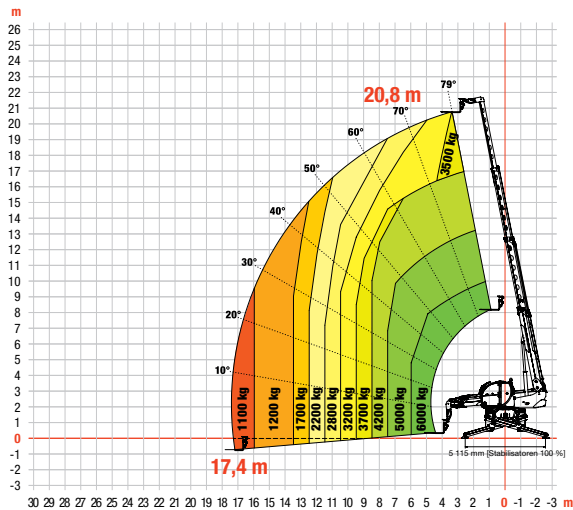
TECHNISCHE DATEN

TECHNISCHE DATEN						
	TR60.210	TR60.250	TR70.260	TR60.300	TR60.350	TR60.390
LEISTUNG						
Nennleistung bei Lastschwerpunkt 600 mm	6 000 kg		7 000 kg	6 000 kg		
Max. Hubhöhe (Pratzen vollständig ausgefahren)	20,80 m	25 m	25,7 m	29,8 m	34,9 m	38,9 m
Drehkranzrotation	360 °(durchgängig)					
Niveaueausgleich	+/- 8°					
Max. Fahrgeschw.	40 km/h					
STABILISATOREN						
Typ	Teleskop-Schere					
Stabilisierungssystem	Bodendruckerkennung. Niveaueausgleich Hubkraft im Verhältnis zur Stabilisatorverlängerung					
MOTOR						
Deutz TCD 3.6 L4 – 100 kW (134 PS) – Stage V	•	•				
Volvo TAD 582 VE – 160 kW (218 PS) – Stage V			•	•		
Volvo TAD 582 VE – 175 kW (238 PS) – Stage V					•	•
HYDRAULIKSYSTEM						
Pumpentyp	Load Sensing-Pumpe (lastabhängig geregelt)					
Förderleistung	105 l/min bei 350 bar		124 l/min bei 350 bar			
Steuerventil (Ausleger und Drehkranz)	Elektroproportional mit Durchflussverteilung					
ANTRIEBSSYSTEM UND LENKUNG						
Getriebe	Hydrostatisch mit elektronischer Regelung/Allradantrieb					
Hauptantrieb	Elektronisch gesteuerte Verstellpumpe Verstellmotor 2-Fahrstufen-Getriebe					
Lenkmodi	3 Lenkmodi mit halbautomatischer Radneuausrichtung. 2-Rad-Lenkung / 4-Rad Lenkung / Hundeganglenkung					
ABMESSUNGEN UND GEWICHT						
Gesamtlänge an Gabelseite	6,69 m	7,63 m	7,83 m	7,80 m	8,09 m	8,60 m
Gesamtbreite an den Reifen	2,53 m	2,53 m	2,54 m	2,53 m	2,54 m	2,54 m
Gesamthöhe am Dachscheibenwischer	3,12 m	3,15 m	3,12 m	3,12 m	3,12 m	3,12 m
Stabilisierungsbereich (Stabilisatoren vollständig ausgefahren)	5,19 × 5,61 m		5,80 × 6,0 m			
Standardreifen	445/65 R22.5					
Außenwendekreis	3,98 m		4,06 m			
Gewicht (unbeladen)	17 600 kg	18 000 kg	20 700 kg	21 800 kg	24 000 kg	
FÜLLMENGEN						
Kraftstofftank	175 l		270 l			
AdBlue	10 l		40 l			
Hydraulikölbehälter	165 l		195 l			

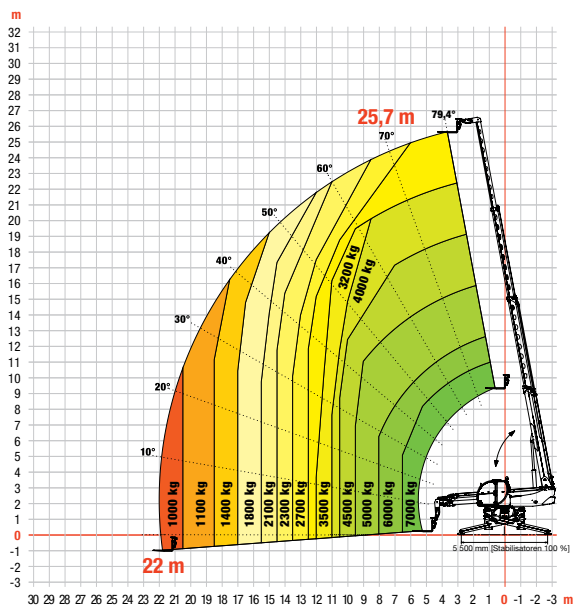
▶ NIVEAUREGULIERUNG BEI REIFEN



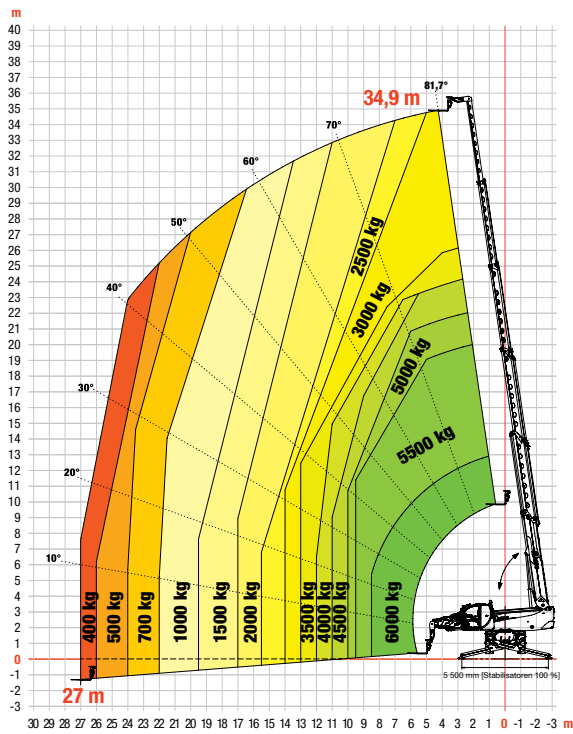
▶ TR60.210



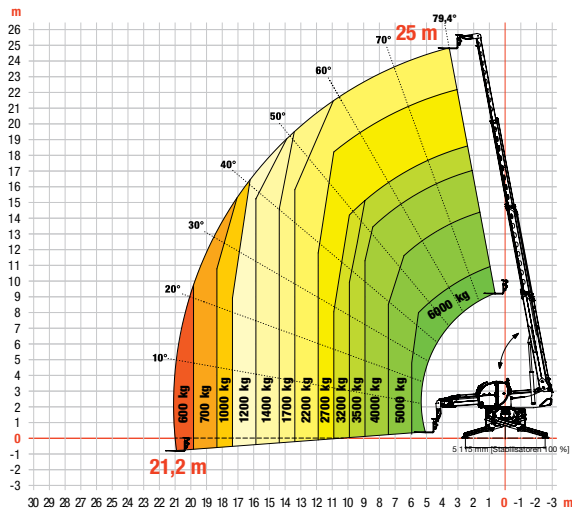
▶ TR70.260



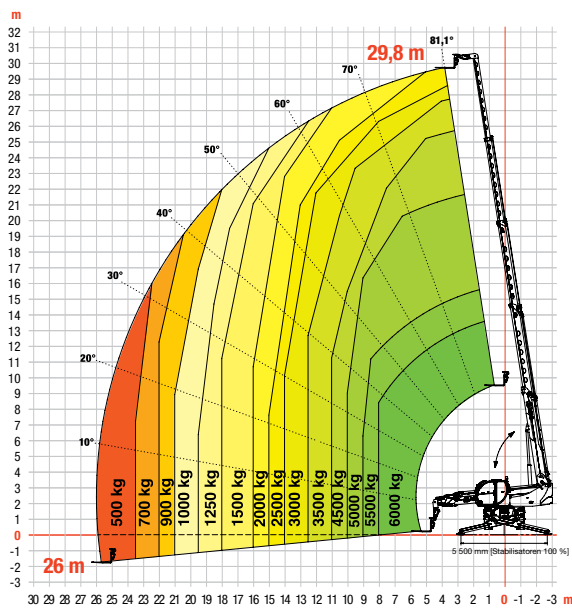
▶ TR60.350



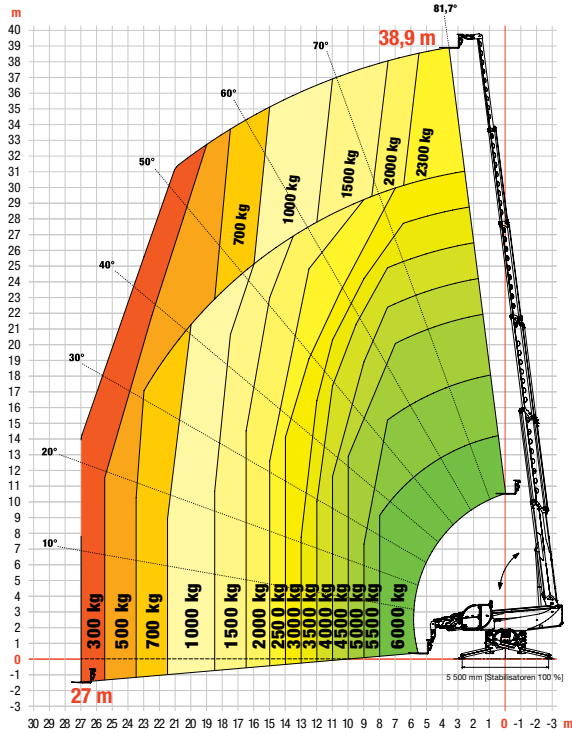
▶ TR60.250



▶ TR60.300



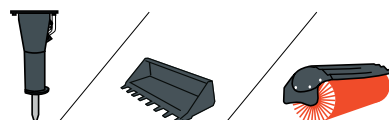
▶ TR60.390







# 150 ANBAUGERÄTE 63 MASCHINEN 1 TOUGH ANIMAL

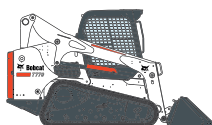


## ► EXTREM VIELSEITIG

Bobcat bietet das umfassendste Sortiment an Anbaugeräten für jeden Bedarf. Ob Bauwesen, Landwirtschaft, Landschaftsgestaltung, Straßenarbeiten, Materialumschlag oder Forstwirtschaft — wir haben das richtige Gerät für Ihren Einsatzbereich.



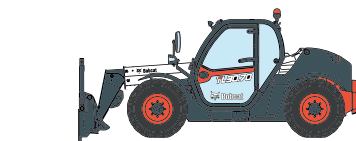
KOMPAKTLADER



KOMPAKT-RAUPENLADER



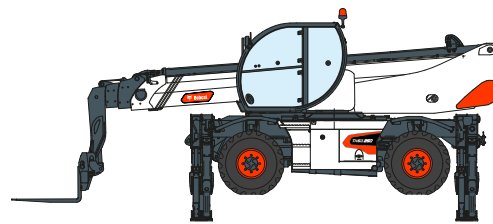
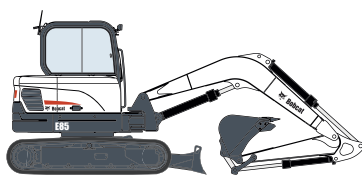
MINI-RAUPENLADER



TELESKOPEN



KOMPAKTBAGGER



ROTO-TELESKOPEN



**Bobcat®**

Bobcat ist ein Unternehmen der Doosan-Gruppe.

Doosan ist ein weltweit führender Anbieter von Baumaschinen, Strom- und Wasserversorgungssystemen, Motoren und Maschinenbau, der mit Stolz Kunden und Gemeinden seit mehr als einem Jahrhundert zur Seite steht. I Bobcat und das Bobcat-Logo sind eingetragene Marken der Bobcat Company in den USA und weiteren Ländern. ©2021 Bobcat Company. Alle Rechte vorbehalten.

\* Die Finanzierungsangebote können je nach Land und Händler variieren. Fragen Sie immer Ihren Händler nach den aktuell verfügbaren Finanzierungsoptionen. Gegebenenfalls gelten allgemeine Geschäftsbedingungen.

