



Fahrzeugflotte in Echtzeit koordinieren

Spritkosten runter, Kundenzufriedenheit rauf: Mit einer Telematiklösung auf Basis von Machine-to-Machine(M2M)-Technologie erfasst die Scheimann Haustechnik GmbH & Co. KG die Position ihrer Firmenfahrzeuge. Das verbessert die Disposition, die Mitarbeiter sind schneller beim Kunden und dank der kürzeren Wege verbrauchen die Fahrzeuge weniger Kraftstoff.

Wärmepumpen, Klimasysteme oder ein komplettes Badezimmer – Scheimann Haustechnik ist seit mehr als 14 Jahren Experte im Bereich Sanitär, Heizung und Klima. Zu den Kunden zählen neben Privatpersonen auch größere Hausverwaltungen und Dienstleistungszentren in Berlin und Brandenburg. Auch bei Notfällen – etwa bei einem Rohrbruch – können sie auf das Installationsunternehmen zählen. „Wir lassen niemanden im Regen stehen“, sagt Sven Scheimann, der das Unternehmen gemeinsam mit seinem Bruder führt.

Aufgabe: Die Firma Scheimann Haustechnik möchte die Einsatzorte ihrer Mitarbeiter leichter koordinieren, die Arbeitszeit erfassen und die Benzinkosten ihrer Fahrzeugflotte senken.

Lösung: Mit der M-Box auf Basis von M2M-Kommunikation setzt das Unternehmen eine mobile Ortungslösung ein. Die Box ist fest in 17 Fahrzeugen installiert. Sie erfasst fortwährend via GPS den aktuellen Aufenthaltsort sowie die Geschwindigkeit der Fahrzeuge und überträgt diese Daten per Mobilfunknetz der Telekom schnell und sicher an den geschützten MobilZeit-Server.

Erleben, was verbindet.



Die Installateure, Elektriker und Fliesenleger des Berliner Unternehmens sind viel unterwegs – etwa zu Beratungsgesprächen beim Kunden oder auf Montage. Die Firmenzentrale steuert ein Großteil der Mitarbeiter äußerst selten an, vielmehr pendeln die Fachkräfte zwischen Wohn- und Einsatzort. Das erschwert sowohl die Erfassung der Arbeitszeit als auch die Koordination der Beschäftigten. Scheimann Haustechnik suchte deshalb eine Lösung – und entschied sich für ein Gesamtpaket aus M2M-Technologie der Telekom und Ortungslösung der Firma MobilZeit. Das Unternehmen MobilZeit aus dem niedersächsischen Winsen an der Aller hat sich auf Datenerfassungssysteme spezialisiert und bietet mit der M-Box eine Ortungslösung für Fahrzeuge an.

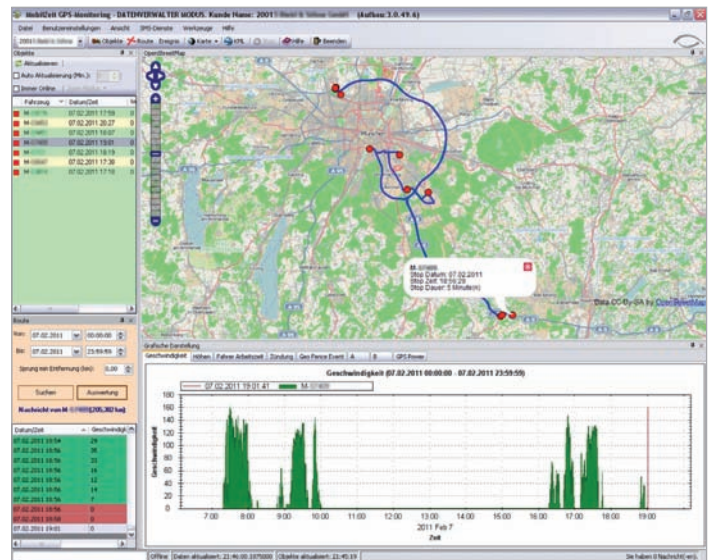
Mit Telematik beim Fahren sparen

Techniker von MobilZeit installierten die Boxen in der gesamten Fahrzeugflotte, das sind 17 Fahrzeuge. Die zigarettenschachtelgroße Box ist unter anderem mit einem GPS-Modul ausgestattet, das laufend den aktuellen Standort und die Geschwindigkeit des Fahrzeugs erhebt. Eine Funkeinheit mit SIM-Karte sendet die Daten über das Mobilfunknetz der Telekom an den Server von MobilZeit. Dieser automatisierte Informationsaustausch zwischen Geräten untereinander wird als Machine-to-Machine Kommunikation (M2M) bezeichnet.

Der Disponent in der Zentrale von Scheimann Haustechnik ruft die Daten in aufbereiteter Form über ein Monitoringportal ab. Dazu loggt er sich über einen gesicherten Internetzugang im Portal ein und verfolgt dort die Positionen seiner Fahrzeuge in Echtzeit. In einem Ballungsgebiet wie Berlin spart das der Zentrale viele unnötige Telefonate und den Montagemitarbeitern jede Menge Zeit. Somit wird nicht nur die Disposition der Einsätze einfacher und effektiver, sondern auch Fahrzeiten und Fahrstrecken werden reduziert.

Mobil Arbeitszeiten erfassen

Neben dem GPS-Ortungsmodul nutzt Scheimann Haustechnik die Box, um mobil Arbeitszeiten der Mitarbeiter zu erfassen. Trifft der Handwerker beim Kunden ein, beginnt die Arbeitszeit. Mit der Abfahrt beim Kunden endet sie. Die Mitarbeiter von Scheimann Haustechnik reichen ihre Arbeitsberichte zusätzlich weiterhin schriftlich ein. Die solide Datenbasis der M-Box schützt das Unternehmen vor Fehlern. Wenn Kunden beispielsweise die Arbeitsberichte der Mitarbeiter anzweifeln, dienen die Daten auch als Beleg für die tatsächliche Leistung.



Telekom Deutschland und MobilZeit GmbH

Die MobilZeit GmbH mit Sitz in Winsen an der Aller ist ein mittelständisches Unternehmen, das sich auf Lösungen in der mobilen und stationären Zeiterfassung spezialisiert hat. Von der einfachen GPS-Ortung bis hin zur leistungsfähigen Auftrags- und Personalzeiterfassung erhalten MobilZeit-Kunden alle Leistungen aus einer Hand. Zielgruppe sind die Bereiche Industrie, Handwerk und Dienstleistung. MobilZeit ist seit 2008 IT-Partner und seit 2012 Premium Partner der Deutschen Telekom.

Kontakt

- Telekom Deutschland GmbH
- Vertrieb Lösungspartner
- it-partner@telekom.de

