

**KAISER+KRAFT**

EQUIPPED FOR TOMORROW

Equipped for sustainability

# Hält, was Sie sich versprechen

Der Kundendienst von KAISER+KRAFT





# Erwarten Sie nicht weniger als mehr

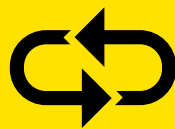


Wenn es um die Sicherheit in Ihrem Betrieb geht, kann der Anspruch an den Kundendienst nicht hoch genug sein. Deshalb schauen wir nicht nur ganz genau hin, sondern hören auch gut zu. So finden wir heraus, für was und wo Sie uns wirklich brauchen. Zudem sorgen wir dafür, dass Sie sich keine Sorgen mehr machen müssen. Weder um die Sicherheit noch um Ihre CO<sub>2</sub>-Bilanz. Denn: Regelmäßig geprüfte Produkte laufen effizienter, halten länger und müssen seltener ersetzt werden. Ob wir Ihnen so damit helfen, komplett klimaneutral zu werden? Wir sagen nur so viel: Erwarten Sie von einem Unternehmen, das seit 2018 selbst komplett klimaneutral ist, nicht weniger als mehr.



**Persönlich**

Ein persönlicher Berater kümmert sich vor Ort um die Aufnahme der prüfungsrelevanten Produkte und erstellt ein maßgeschneidertes Angebot.



**Umfassend**

Wir prüfen und übernehmen gleichzeitig Wartungen, Instandhaltungen und vieles mehr.



**Transparent**

Wir stellen sowohl Kosten als auch gefundene Mängel transparent und detailliert dar.

# Das ist drin für Sie

---

1.

## **Prüfung**

Wir nehmen Ihre Betriebsmittel unter die Lupe und halten alles in einem Prüfprotokoll fest. Dabei können Sie sich aus sieben Prüfpaketen Ihre Wunschleistungen zusammenstellen.

2.

## **Wartung und Instandhaltung**

Sie möchten gefundene Mängel am liebsten jetzt als später beheben lassen? Auch das übernehmen wir gerne für Sie. Wir warten und halten instand, sowohl Eigen- als auch Fremdprodukte.

3.

## **Reparatur und Ersatzteil-Management**

Wir unterstützen Sie dabei, einen runden Betriebsablauf sicherzustellen. Dazu gehört eine schnelle Reparatur von defekten Geräten, genauso wie eine zuverlässige Versorgung mit Original-Ersatzteilen.

4.

## **Projektservice**

Sie planen, komplett neue Räume zu errichten? Ganz gleich, ob Werkstatt, Hallenbüro oder Lager – unsere Projektextperten helfen Ihnen gerne bei der Planung und Umsetzung.

5.

## **Nachhaltigkeit**

Nachhaltigkeit ist für uns keine Kür, sondern Pflicht. Unsere Produkte und Prozesse sind darauf ausgerichtet, die Umwelt so wenig wie möglich zu belasten. Mit unserem Kundendienst können auch Sie davon profitieren.





# Wir prüfen, dass das Zeug hält



Unsere Prüfungsleistung für mehr  
Betriebssicherheit und Werterhalt

Ist es nicht so: Ein guter Arbeitstag ist einer, an dem nichts passiert. Keine Unfälle. Keine Defekte. Keine Störungen im Betriebsablauf. Damit so ein Arbeitstag nicht zur Ausnahme, sondern zur Regel wird, prüfen wir sämtliche Betriebsmittel für Sie. Von Flurförderzeugen bis hin zu Regalanlagen – wir schauen ganz genau hin, erinnern Sie an Prüftermine und stellen Ihnen detaillierte Prüfberichte zur Verfügung. Gleichzeitig übernehmen wir die Wartung und Instandhaltung. So können Sie sich voll auf das konzentrieren, was zählt: Ihre Arbeit.





# Ihre Vorteile, wenn wir Sie prüfen



✓ **Herstellerunabhängig**

Wir prüfen nicht nur Produkte, die wir Ihnen geliefert und verbaut haben, sondern auch Fremdprodukte.

✓ **Transparent**

Sie erhalten auf Wunsch einen transparenten Kostenvoranschlag und zu jeder Prüfung ein Mängelprotokoll.

✓ **Komfortabel**

Wir erinnern Sie jährlich an Prüftermine und helfen Ihnen dabei, gesetzliche Fristen einzuhalten.

✓ **Umfassend**

Gleichzeitig übernehmen wir nach einer Prüfung auch die Wartung und Instandhaltung, reparieren defekte Produkte und versorgen Sie mit Original-Ersatzteilen.



# Unfallverhütung im Betrieb: Die FEM 4.004-Prüfung

Wir übernehmen die gesetzlich vorgeschriebene Prüfung Ihrer Flurförderzeuge und kontrollieren die Geräte auf deren Zustand. Und das unabhängig davon, ob es sich um Produkte von KAISER+KRAFT handelt oder um Fremdprodukte. Führen Sie die Prüfung einmal im Jahr mit uns durch und tragen Sie so dazu bei, gesetzliche Vorschriften zu erfüllen und die Sicherheit in Ihrem Betrieb zu erhalten.

**i**

**Wir prüfen unter anderem:**

- ✓ Lenkung, Bremsen, Räder, Bedienelemente und Antrieb
- ✓ Hydraulische Anlage, Hubgerüst, Hubketten
- ✓ Lastaufnahmemittel (Gabel, etc.)



# Unsere Prüfpakete

Was möchten Sie prüfen lassen? Wählen Sie aus sieben Prüfpaketen das passende für Sie aus. Sie können natürlich auch mehrere Pakete miteinander kombinieren oder eine umfassende Prüfung beauftragen.

## Paket 1

### Hub-/Hebegeräte

- ✓ Flurförderzeuge gemäß DGUV Vorschrift 68
- ✓ Hebebühnen gemäß DGUV Grundsatz 308-002

## Paket 2

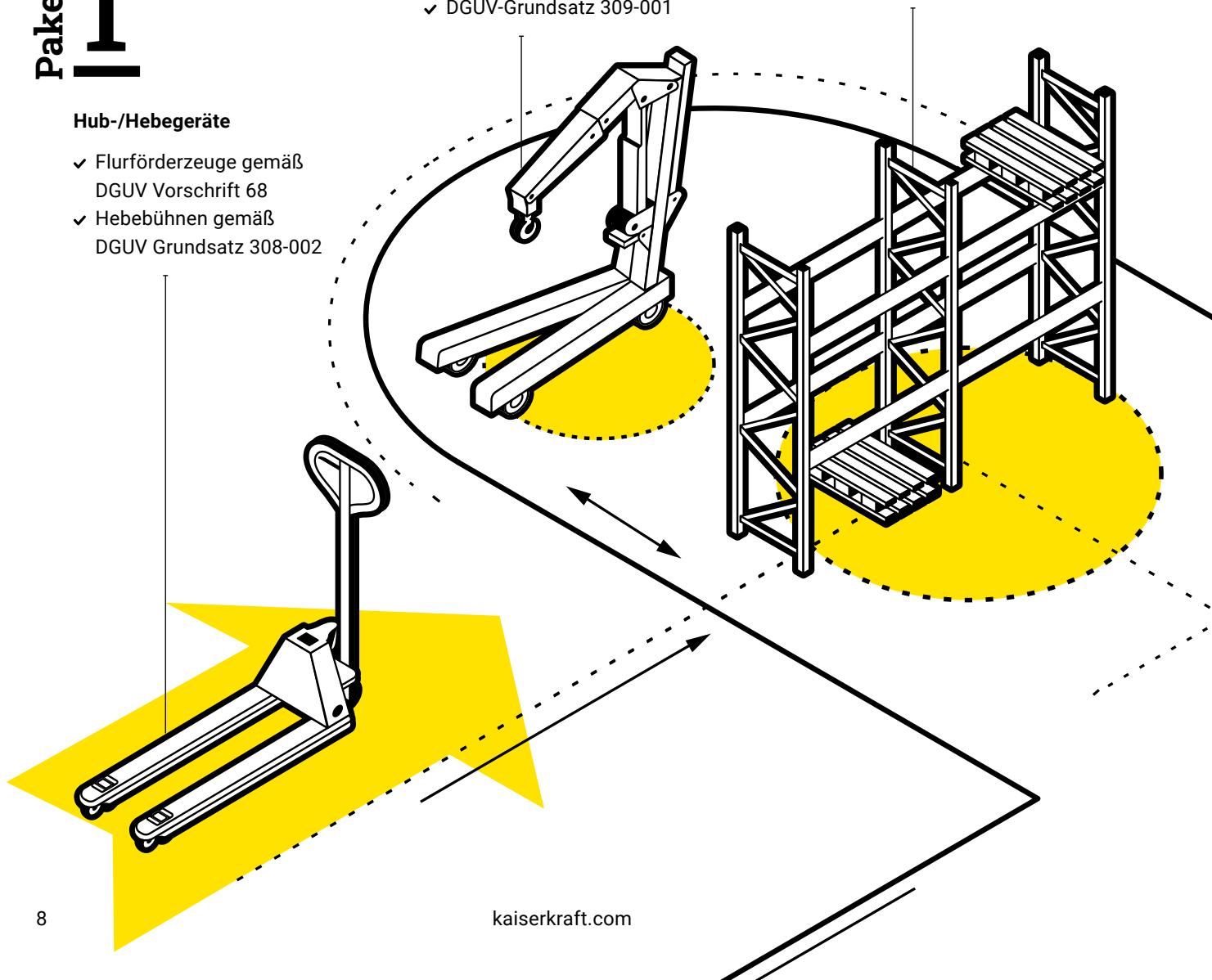
### Krananlagen

- Krananlagen gemäß
- ✓ BetrSichV §10
  - ✓ DGUV-Vorschrift 52 §26
  - ✓ DGUV-Vorschrift 54 §23
  - ✓ DGUV-Grundsatz 309-001

## Paket 3

### Regale

- Regale gemäß
- ✓ DGUV Regel 108-007 (BGR 234)
  - ✓ DIN EN 15635

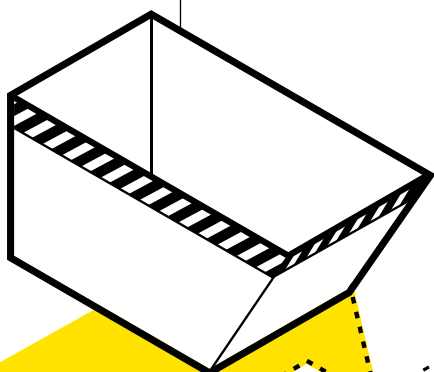




## Paket 4

### Kippbehälter

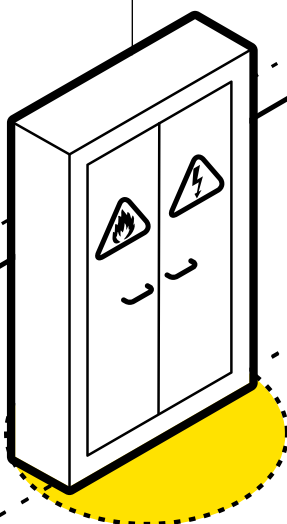
- ✓ Kippbehälter gemäß DGUV Regel 214-016 (bisherige BGR 186)



## Paket 5

### Gefahrstoffschränke

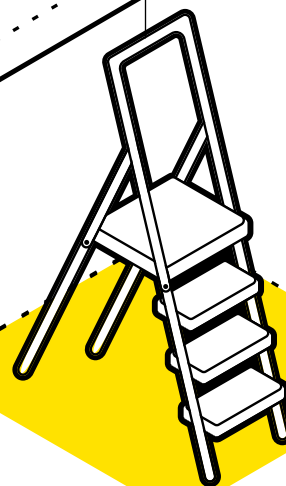
- Gefahrstoffschränke gemäß
- ✓ BetrSichV
- ✓ ArbSättV §4 Abs. 3



## Paket 6

### Leitern und Tritte

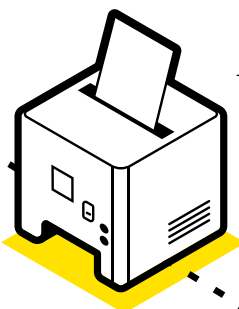
- Leitern und Tritte gemäß
- ✓ BetrSichV
- ✓ DGUV Information 208-216



## Paket 7

### Sonstiges

- ✓ Sonstiges (bspw. Aktenvernichter oder Anschlagmittel)



# Regale prüfen, damit sie lange bestehen

////////////////////

Mit unserer Regalinspektion  
gehen Sie auf Nummer sicher

Betreiber von Regalanlagen tragen eine besondere Verantwortung für deren Sicherheit. Unser Kundendienst führt für Sie jährlich Regalinspektionen durch, identifiziert mögliche Schäden oder Schwachstellen und dokumentiert alle Ergebnisse.

Damit Sie auf der rechtssicheren Seite sind, kennzeichnen wir die von uns geprüften Teile mit einer Inspektionsplakette. Diese Plakette beschreibt über die Farbcodierung die Sicherheit des Regals oder des Regalteils und dokumentiert, dass Sie als Betreiber die sicherheitsrelevante und durch die Betriebssicherheitsverordnung (BetrSichV) verpflichtende Maßnahme umgesetzt haben. All das tun wir selbstverständlich auch bei Regalen, die Sie nicht bei uns gekauft haben.





# Fristgerecht prüfen



Auf Wunsch können wir die Regalinspektion auch im Rahmen eines Wartungsvertrags durchführen. Der Vorteil: Sie halten sich automatisch an die gesetzliche Pflicht, gemäß DIN EN 15635 im Abstand von höchstens zwölf Monaten eine Inspektion durchzuführen.

Wir kommen immer vor Ablauf der Frist auf Sie zu.



## Prüfungsumfang unserer Regalinspektion

- ✓ Fachbodenregale
- ✓ Palettenregale
- ✓ Kragarmregale
- ✓ Einfahrregale
- ✓ Durchfahrregale
- ✓ Durchlaufregale
- ✓ Mehrgeschosseinrichtungen

# Verlängert Leben

---

## Unsere Wartung und Instandhaltung für Eigen- und Fremdprodukte

Unsere Experten kümmern sich gerne darum, die Lebensdauer Ihrer Betriebsmittel zu verlängern und Ausfallzeiten sowie Kosten zu minimieren.

Was für uns immer zum Service dazugehört: Die Dokumentation unserer Arbeiten in einem Protokoll. So erhalten Sie einen transparenten und nachvollziehbaren Überblick über unsere Leistung.





# Wir kümmern uns darum



Im Normalfall beträgt der Abstand zwischen zwei Wartungen ein Jahr. Je nach Herstellervorgaben und Art des zu prüfenden Gerätes, müssen unterschiedliche Arbeitsschritte umgesetzt werden. Wir übernehmen das gerne für Sie.

## **Leistungsumfang Wartung und Instandhaltung**

- ✓ Reinigungs- und Pflegearbeiten
- ✓ Überprüfung der Einstellungen
- ✓ Erfassung der Messwerte
- ✓ Prüfung, Justierung, Auswechslung, Anbringung, Neueinstellung, Abgleichung von Anlageteilen
- ✓ Überprüfung der Füllstände

# Damit es läuft wie geschmiert

---

Unser Reparatur-Service macht vieles wieder ganz und alles genau

Was, wenn der Hubwagen sich nicht mehr hochpumpen lässt oder er die Last nicht mehr hält und die Hydraulik Öl verliert? Dann rufen Sie uns an. Unsere Servicespezialisten sind je nach Terminlage in kürzester Zeit bei Ihnen und reparieren, was repariert werden muss. Und falls es die Situation erfordert, können wir defekte Geräte auch abholen lassen, um sie in unserer Werkstatt in Haan zu reparieren. Denn auch bei qualitativ hochwertigen Eigen- und Fremdprodukten lassen sich Defekte leider nicht immer ausschließen und noch viel weniger vorhersehen. Und sollte es sich herausstellen, dass sich eine Reparatur einmal nicht lohnt, bieten wir Ihnen auch gerne ein adäquates Produkt aus unserem Sortiment an.



## Ihre Vorteile mit unserem Reparatur-Service

- ✓ Schnelle Reaktionszeiten
- ✓ Transparenter Kostenvoranschlag
- ✓ Ausführliche Fehlerursachenbeschreibung





#### Ihre Vorteile mit Original-Ersatzteilen

- ✓ Hohe Qualität
- ✓ 100 % Passgenauigkeit
- ✓ Sicherheit über die gesamte Lebensdauer

# Original hält besser



Unser Ersatzteil-Management versorgt  
Sie mit echten Originalen

Wir kümmern uns auch nach dem Kauf um unsere Produkte. Ob bei Transport-, Hebe- oder Hubgeräten – wenn mal ein Teil ersetzt werden muss, dann mit einem Original-Ersatzteil.

# Sie brauchen alles neu?

Ob Lager, Büro oder Werkstatt – wir planen und setzen Raumkonzepte für Sie um

Dabei bekommen Sie alles, was wir haben: Jahrelange Erfahrung, persönliche und nahbare Beratung sowie die Einstellung, auch komplexe Situationen anzunehmen und zu lösen. Über 20 regionale Projektextperten sind für Sie da, wenn Sie sie brauchen – vor Ort und gerne auch digital. Wir stellen Ihre Bedürfnisse immer in den Mittelpunkt und sind Meister darin, Herausforderungen zu meistern.

Fordern Sie uns heraus. Wir freuen uns darauf.



**Persönlich**

Ein Ansprechpartner kümmert sich um all Ihre Anforderungen. Selbstverständlich auch bei Ihnen vor Ort.



**Erfahren**

Unsere Projektleiter haben langjährige Projekterfahrung.



**Vielseitig**

Wir setzen Projekte mit den verschiedensten Produkten für die unterschiedlichsten Branchen um.

# So gehen wir ran an Projekte



Wenn Sie das wünschen, übernehmen wir gerne auch die gesamte Projektrealisierung – von der Anforderung über die Planung und Organisation bis hin zur Warenanlieferung, Fertigstellung und Endabnahme.

**i**

**2**

## Planen und organisieren

Wir bringen Ihre Anforderungen in einen Plan und organisieren alles, um diesen Plan umzusetzen. Damit Sie ein exaktes Bild von Ihren Räumen bekommen, arbeiten wir mit dem pCon.planner. So können wir Räume in 2D und 3D visualisieren, die Produkte fiktiv aufbauen, ausstatten und anpassen.

**1**

## Vorbereiten

In einem persönlichen Gespräch nehmen wir zunächst all Ihre Anforderungen auf: Raumgröße und Raumausstattung, Aspekte der Ergonomie und alles Weitere, was für Sie wichtig ist.

**3**

## Umsetzen und fertigstellen

Wir sorgen dafür, dass alles dorthin kommt, wo es hingehört. Koordinieren die Dienstleister genauso wie die Lieferung und Aufbau. Und machen nach Abschluss der Montage gemeinsam mit Ihnen auch die Endabnahme.

**4**

## Prüfung, Wartung und Instandhaltung

Natürlich kommt nach einem Projekt unser Kundendienst zum Einsatz, wenn Sie das möchten. Wir kümmern uns darum, dass alles funktionsfähig und sicher bleibt.



# Das wichtigste Detail? Das große Ganze.

//////////

Deshalb bauen wir unser Sortiment an nachhaltigen Produkten stetig aus und kennzeichnen diese mit unserem activeGREEN-Label

Wir legen großen Wert darauf, unseren CO<sub>2</sub>-Fußabdruck so gering wie möglich zu halten. Auf diesem Weg haben wir schon viel geschafft: Seit 2018 arbeitet KAISER+KRAFT Deutschland zum Beispiel komplett klimaneutral. Wir sind aber noch lange nicht dort, wo wir sein wollen und tun jeden Tag etwas dafür, noch nachhaltiger zu wirtschaften.

## Nachhaltigkeit: Worauf Sie sich verlassen können.

Wir lassen uns von offiziellen Stellen prüfen und zertifizieren.

Produkte von klimaneutralen Lieferanten.



Produkte aus recycelten Materialien oder aus nachhaltigen Quellen sowie biologisch abbaubare Produkte.



Produkte mit hoher Energieeffizienz.



## activeGREEN: Unser Kennzeichen für nachhaltigere Produkte.

Sie legen Wert auf Nachhaltigkeit? Dann achten Sie in unserem Shop auf das activeGREEN-Label oder gehen Sie direkt auf [kaiserkraft.com/activegreen](https://kaiserkraft.com/activegreen). Dort finden Sie Produkte, die besonders nachhaltige Kriterien erfüllen oder CO<sub>2</sub>-kompensiert sind.



# Wir sind nachhaltig für Sie da



Sie erreichen uns telefonisch und per E-Mail.  
Melden Sie sich, wir helfen Ihnen gerne weiter.



Einfach anrufen oder  
schreiben unter:  
**0800-5 31 49 49**  
**kundendienst@kaiserkraft.de**

Folgen Sie uns



**KAISER+KRAFT**

EQUIPPED FOR TOMORROW

# Wer prüft die Prüfer?



Bei anderen ganz genau hinschauen  
ist das eine. Doch bei uns selbst?

Da schauen wir genauso genau hin. Denn wir haben uns in den Bereichen Umwelt, Energie und Qualität hohe Ziele gesteckt. Heißt: Weniger Energieverbrauch, weniger CO<sub>2</sub>-Ausstoß und gleichzeitig allerhöchste Produkt- und Servicequalität. Klare Prozesse helfen uns dabei, unsere Ziele Jahr für Jahr zu erreichen und sogar zu übertreffen. Standort- und länderübergreifend. Und das lassen wir uns zertifizieren.

**Vom TÜV höchstpersönlich.**



Hier finden Sie weitere  
Informationen dazu sowie  
unser komplettes Produkt- und  
Leistungsangebot.

